

Сдружение

„Български форум за транспортна инфраструктура“

КОМПЛЕКСЕН ХАРАКТЕР НА ПЪТНАТА
ИНФРАСТРУКТУРА В БЪЛГАРИЯ

*Проф. д-р Митко Димитров
Институт за икономически изследвания
при БАН*

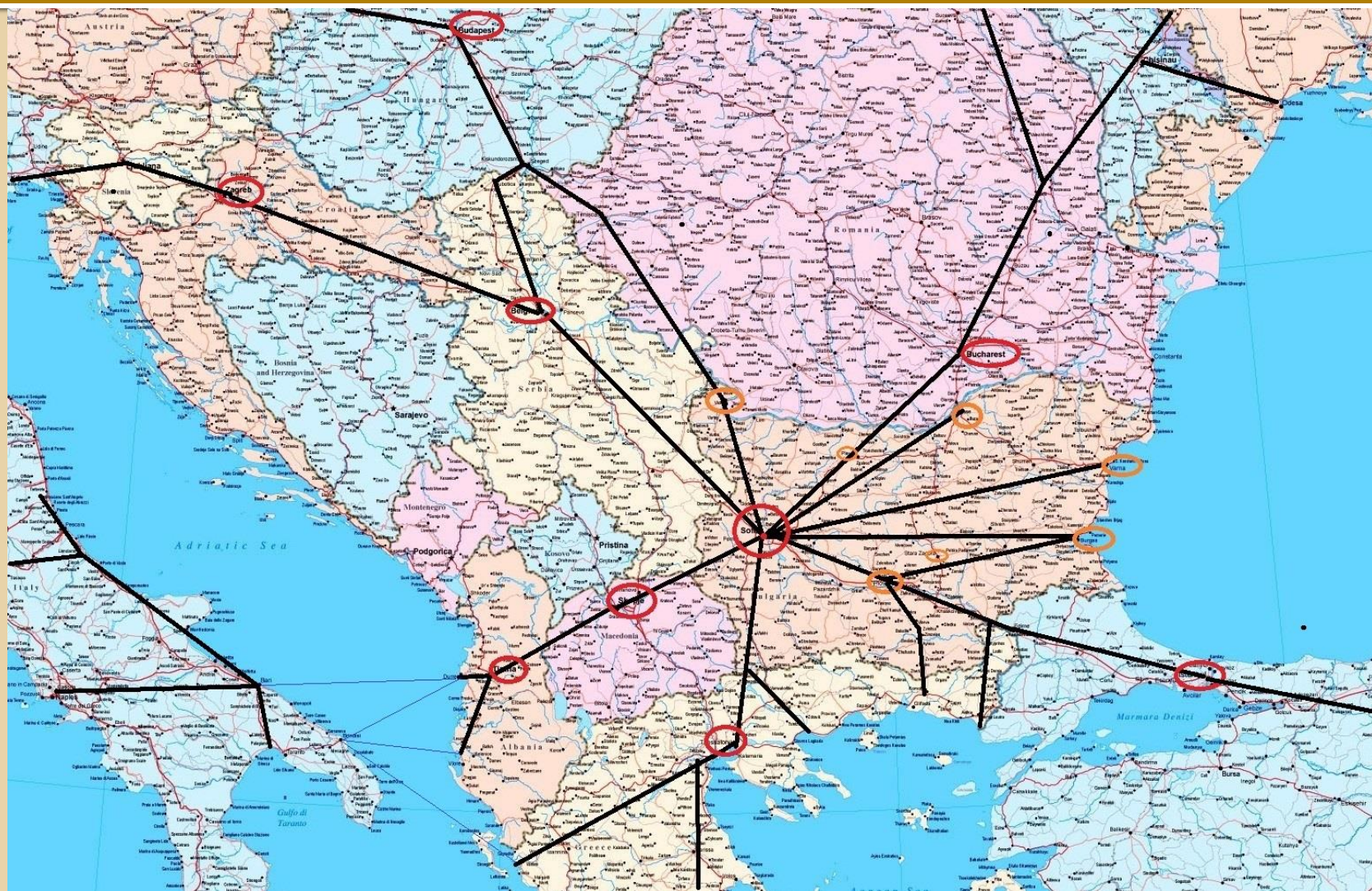
21 ноември 2014г.

София

ФАКТОРИ ЗА ОПРЕДЕЛЯНЕ НА КОРИДОРИТЕ И ВАЖНОСТТА НА ТРАСЕТО

- МЯСТОТО НА БЪЛГАРИЯ И НА ГР. СОФИЯ
- ЕВРОПЕЙСКИТЕ ТРАНСПОРТНИ КОРИДОРИ
- ЙЕРАРХИЧНА ВРЪЗКА НА РЕГИОНАЛНИТЕ ЦЕНТРОВЕ И СТОЛИЦАТА
- ХОРИЗОНТАЛНИ И ВЪНШНИ ВРЪЗКИ
- НАСЛАГВАНЕ НА ВРЪЗКИТЕ ОТ РАЗЛИЧЕН ХАРАКТЕР ЗА ОПРЕДЕЛЯНЕ НА ВАЖНОСТТА НА ТРАСЕТО

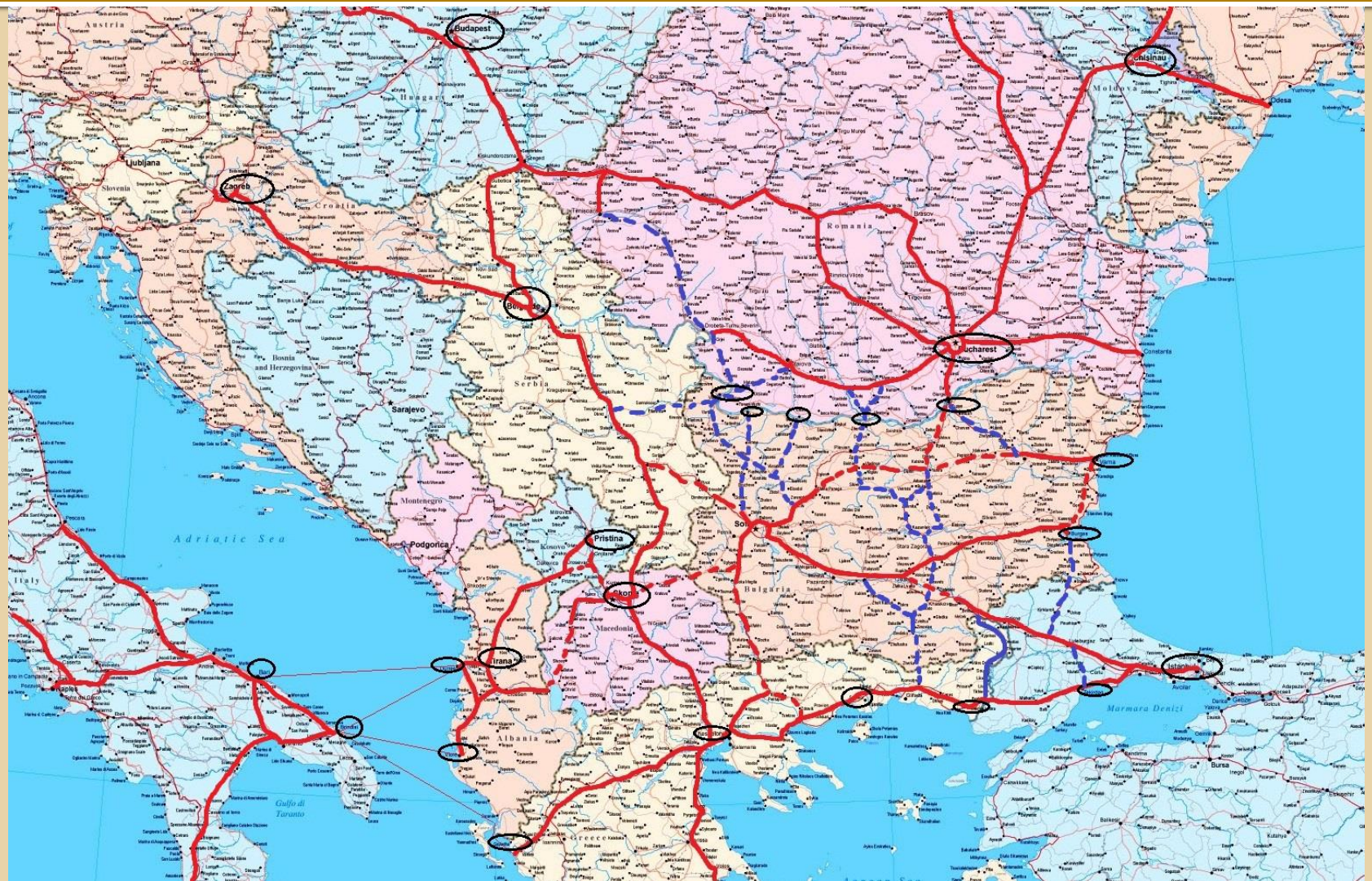
СРЕДИЩНО ТРАНСПОРТНО РАЗПОЛОЖЕНИЕ НА ГР. СОФИЯ



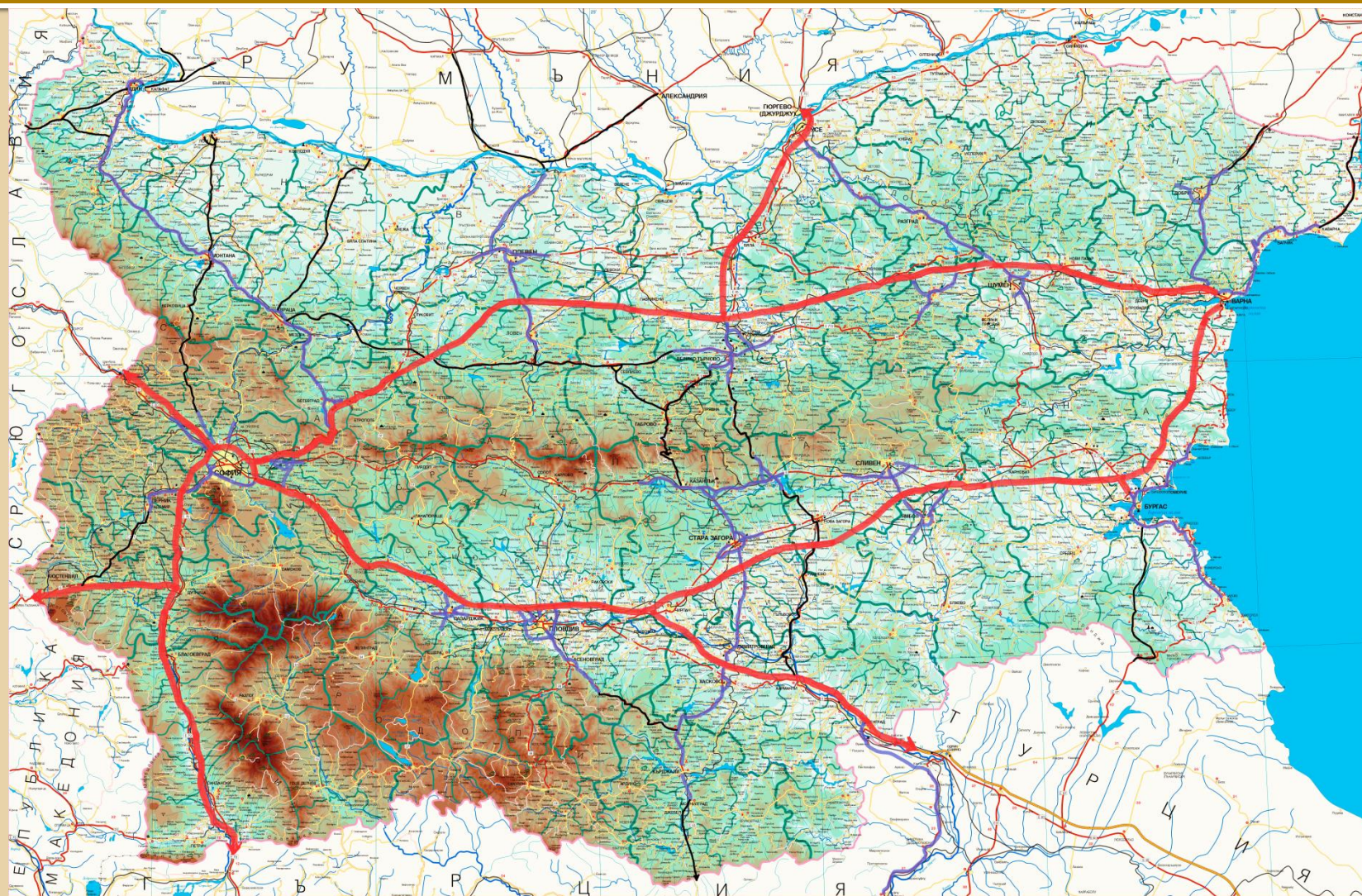
ЕВРОПЕЙСКИТЕ ТРАНСПОРТНИ КОРИДОРИ



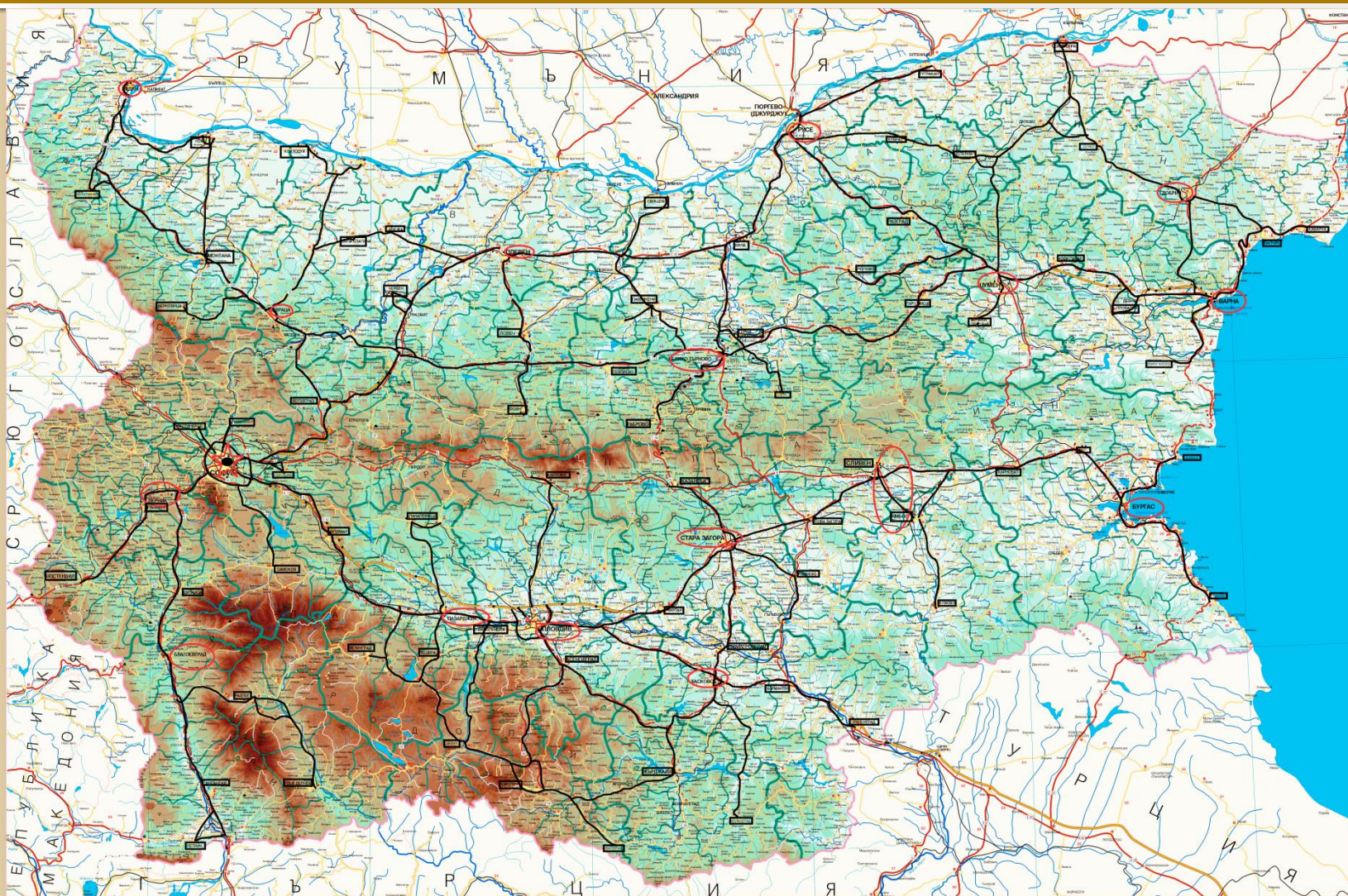
СЪЧЕТАНИЕ НА I-ви И II-ри ФАКТОР



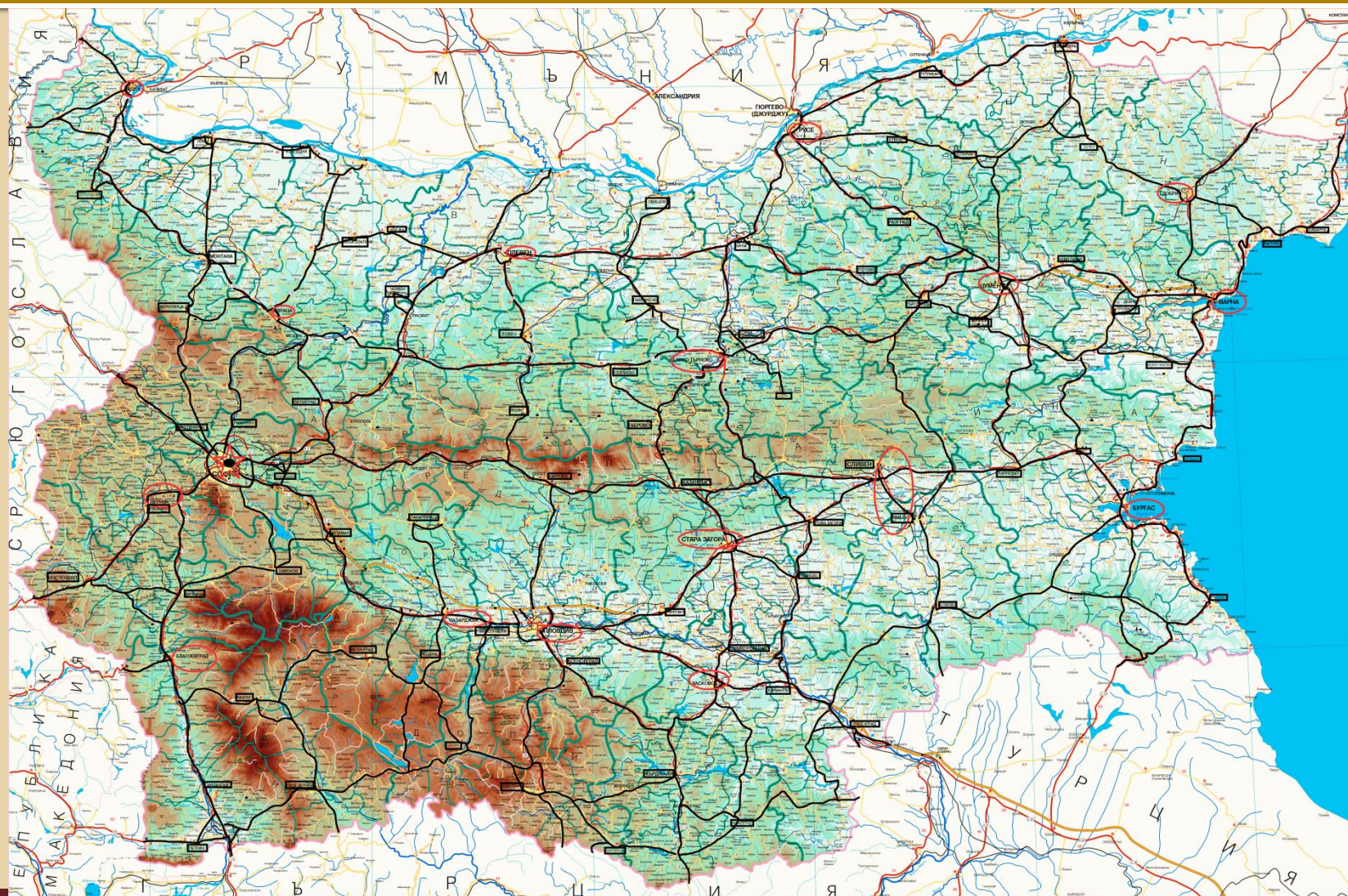
ВЛИЯНИЕ НА ГОЛЕМИТЕ ГРАДОВЕ, ОСОБЕНОСТИТЕ НА РЕЛЕФА И ИНТЕНЗИВНОСТТА НА ДВИЖЕНИЕТО



ИЕРАРХИЧНА ВРЪЗКА НА РЕГИОНАЛНИТЕ ЦЕНТРОВЕ И СТОЛИЦАТА



ДОБАВЯНЕ НА ХОРИЗОНТАЛНИТЕ И ВЪНШНИТЕ ВРЪЗКИ

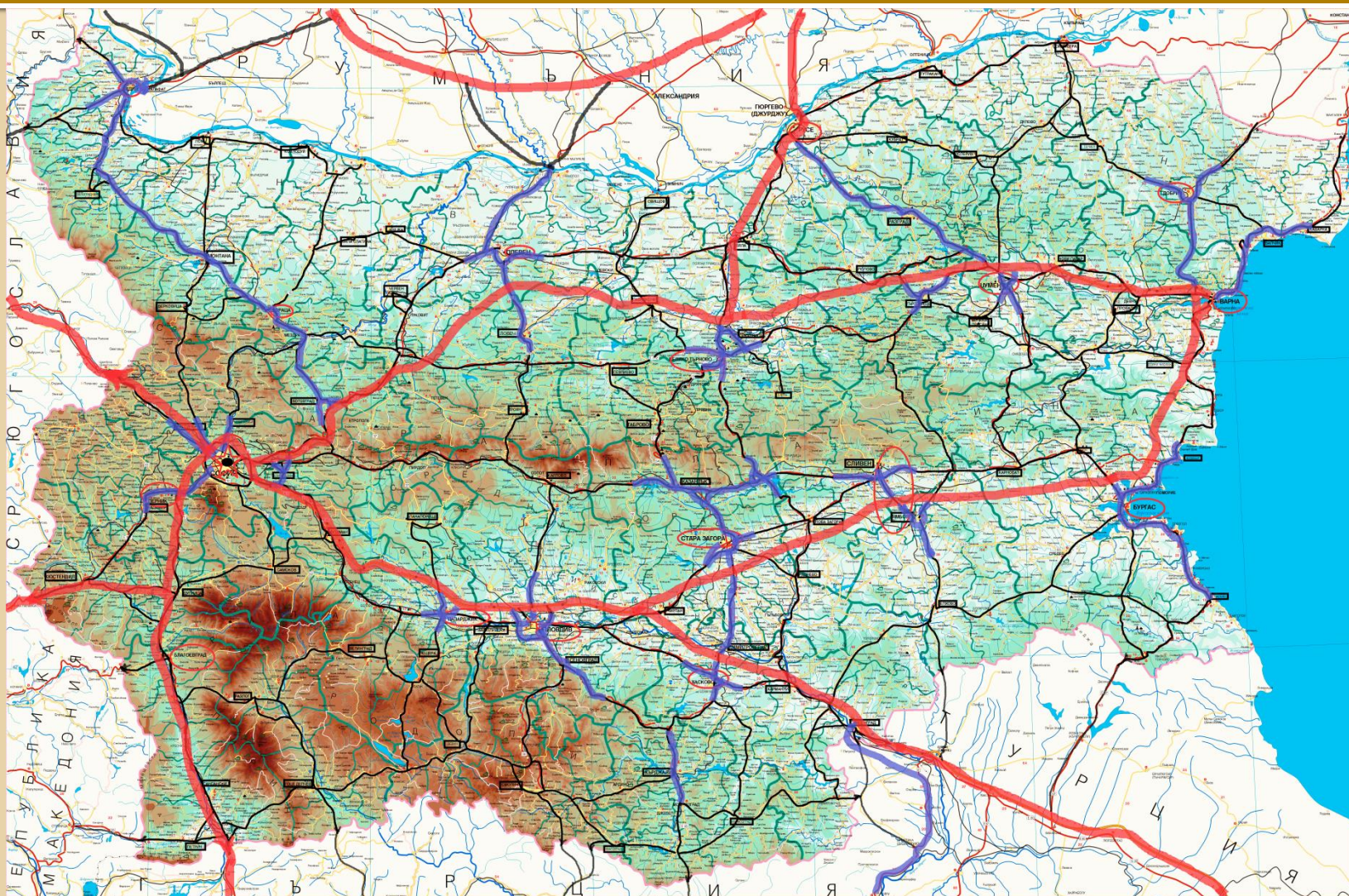


ФАКТОРИ ЗА ОПРЕДЕЛЯНЕ НА ВАЖНОСТТА НА ТРАСЕТО

- ПЪТИЩАТА НЕ СА ЗА ТРАНЗИТ, ТЕ ТРЯБВА ДА СВЪРЗВАТ ХОРАТА
- СТРОИТЕЛСТВОТО НА МАГИСТРАЛИ - НАСЛАГВАНЕТО НА НЯКОЛКО ФАКТОРА
- ПЪРВОКЛАСНИТЕ ПЪТИЩА СА ОСНОВНО ТРИЛЕНТОВИ (*ПРОПУСКВАТЕЛНА СПОСОБНОСТ, СКОРОСТ, ПРОИЗШЕСТВИЯ, РЕЛЕФ, НИСКА ЦЕНА*)
- В ПЛАНИНСКИТЕ РАЙОНИ – ТРЕТА ЛЕНТА САМО ПРИ ВЪЗМОЖНОСТ НА РЕЛЕФА
- ПРИ ГОЛЕМИТЕ ГРАДОВЕ И ПРИ ПО-ГОЛЯМА ИНТЕНЗИВНОСТ – ЧЕТИРИ ЛЕНТОВ ПЪТ

ПЪТНА МРЕЖА В БЪЛГАРИЯ

МАГИСТРАЛИ И ПЪРВОКЛАСНИ ПЪТИЩА



Сдружение

„Български форум за транспортна инфраструктура“

БЛАГОДАРЯ ЗА ВНИМАНИЕТО!

21 ноември 2014г.

София